



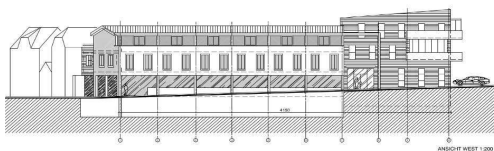
A word cloud of business terms centered on the page. The words are arranged in a roughly triangular shape, with 'Kommunikation' at the top and 'Innovation' at the bottom. The words are in various sizes and colors (black, orange, grey). The most prominent words are 'Consulting' (orange), 'Qualität' (orange), 'Projektmanagement', 'Immobilienbewertung', 'Funktionalität', 'Kommunikation', 'Innovation', 'Energieeffizienz', 'Energiemanagement', 'Nachhaltigkeit', 'Rentabilität', 'Risikomanagement', 'Life Cycle Management', 'Machbarkeitsstudien', 'Kontakte', 'Service', 'Projektentwicklung', 'Vernetzung', 'Kooperation', 'Due Diligence Prüfung', 'Energie', 'Professionalität', 'Nutzen', 'Transparenz', 'Facility Management', and 'Projektmanagement'.

Kommunikation  
Transparenz  
Facility Management  
Projektmanagement  
Funktionalität  
Energie  
Due Diligence Prüfung  
Consulting  
Professionalität  
Nutzen  
Kooperation  
Immobilienbewertung  
Energieeffizienz  
Rentabilität  
Risikomanagement  
Energiemanagement  
Machbarkeitsstudien  
Kontakte  
Life Cycle Management  
Service  
Nachhaltigkeit  
Qualität  
Innovation  
Projektentwicklung  
Vernetzung

## LEISTUNGSSCHWERPUNKTE

### PROJEKTENTWICKLUNG

- ▶ Immobilienauswahl / Vertragsabschluss
- ▶ Machbarkeitsstudie
- ▶ Rentabilitätsberechnung
- ▶ Gesetzliche und behördliche Bewilligungen
- ▶ Verwertung und bauliche Realisierung
- ▶ Technische Instandhaltung (FM)



### PROJEKTMANAGEMENT

- ▶ Erfahrene Mitarbeiter
- ▶ Langjährige Kontakte
- ▶ Wirtschaftliche Notwendigkeit

... damit wird strategisches Development als ganzheitliche Dienstleistung für nationale und internationale Unternehmen sowie Investoren zur Verfügung gestellt.

### CONSULTING

#### Energie-Management ...

- ▶ Energieberatung und Energieaudits
- ▶ Detailanalysen und Bewertungen
- ▶ Konzeption von Energiemanagementsystemen (EnMS)

... die Auswirkungen des Klimawandels, zunehmende Ressourcenverknappung und die weltweiten wirtschaftlichen Veränderungen rücken die Thematik „Energienutzung & Energieeffizienz“ zunehmend in den öffentlichen Wahrnehmungsbereich.

#### Life Cycle-Management ...

- ▶ Life Cycle Management für Bauprojekte
- ▶ Lebenszykluskostenberechnungen
- ▶ Due Diligence Prüfungen / Ganzheitliche Immobilienbewertungen unter Berücksichtigung von Nachhaltigkeitskriterien

... die nachhaltige Planung, Errichtung und der ressourcenschonende Betrieb im gesamten Lebenszyklus eines Immobilienprojektes spiegeln sich in dauerhaften Werterhalt wieder.

#### Organisations-Management ...

- ▶ Organisationshandbücher
- ▶ Pflichtenhefte / Projektleitfäden
- ▶ Strategische Expansionsplanung

... die effiziente, vorausschauende Planung und Implementierung von Management-strukturen garantieren den künftigen Wissensvorsprung eines Unternehmens.

## REFERENZPROJEKTE

Unsere Referenzprojekte geben einen Überblick über den breiten Tätigkeitsbereich unseres Unternehmens:

- ▶ Gastronomie
- ▶ Handel & Dienstleistung
- ▶ Büro & Wohnen
- ▶ Projekt- und Machbarkeitsstudien
- ▶ Consulting

#### Projektentwicklung & Projektmanagement

VAPIANO national & international	McDonald's, national Schnitzelhaus, national
Billa, Wien	ALL-COLOR, Wien
Hofer, Wien	Print Shop, Wien
Penny, Wien	Heberer Bäckerei, Wien
JET-Tankstelle, Wien	HDZ-Campus Donauefeld
BIPA, Wien	FMZ-Donauefeld
Euromaster, Wien	FMZ-Bad Ischl & FMZ-Eferding

#### Consulting

NÖ-Landeskliniken Holding:  
Master-OHB, FM-Management, Energieanalysen, EnMS  
ADMIRA: Machbarkeitsstudien FMZ & EKZ  
Wertheim: Machbarkeitsstudie Ärztezentrum  
NÖ-LKH / VSZ: Standortentscheidung, Logistikzentrum  
ÖVV: Due Diligence, Nachhaltigkeitsprüfung



## TEAM



**Ing. Wolfgang Sailer, MSc**  
*Geschäftsführer / Gesellschafter*

Verantwortlich für die Bereiche Projektentwicklung, Projektmanagement und Consulting. Langjährige Erfahrung in der Standortauswahl, der Vertragsgestaltung und der Projektentwicklung. Im Consultingbereich seit Jahren im Energie-, Life Cycle- und Organisationsmanagement für Unternehmen tätig.



**D.I. (FH) Dr. Michael P. Reinberg Phd, CRE FRICS REV**  
*Geschäftsführer / Gesellschafter*  
*Allg. beid. und gerichtl. zertifizierter Sachverständiger*

Immobilienökonom (*ebs*), langjährige Erfahrung auf den in- und ausländischen Immobilienmärkten, die zentrale Drehscheibe zwischen technischen, wirtschaftlichen und rechtlichen Belangen von Liegenschaften.



**Ing. Michael Gschladt**  
*Prokurist / Gesellschafter*

Bauingenieur, verantwortlich für Machbarkeitsstudien, Kostenschätzungen, Architektur, behördliche Bewilligungen, örtliche Bauaufsicht bis hin zur terminlich vereinbarten Übergabe für Eigen- und Fremdprojekte.

Mit **DCA** vertrauen Sie auf ein  
professionelles und erfahrenes Team von  
Projektentwicklern, Architekten, Fachplanern und Konsulenten  
die Ihre Ideen und Vorgaben  
kosten- und termingetreu realisieren.

**DEVELOPMENT & CONSULTING AGENCY**  
Immobilienentwicklung und Bauprojektmanagement GmbH

---

Rathausplatz 19/6  
A-3400 Klosterneuburg  
Phone: +43/2243/30738-0  
Fax.: +43/2243/30738-16  
Email: [office@dca.at](mailto:office@dca.at)  
[www.dca.at](http://www.dca.at)